

Les activités proposées aux GEM

Le programme est établi entre les membres, en lien avec la coordinatrice et les animateurs, et, en fonction des souhaits exprimés :

Activités sportives et de loisirs, activités artistiques, sorties ludiques et culturelles, atelier informatique...et toutes activités en cohérence avec les objectifs des GEM

Des activités annuelles spécifiques peuvent aussi être proposées.



Renseignements et inscriptions

Siège social de l'Association :

GEM « Le Fil d'Ariane »
34 Avenue Foch
52000 CHAUMONT

Tél—Fax : 03.25.02.96.65
arianelefil@free.fr

HORAIRES ADMINISTRATIFS

Tous les mardis matins

*Vous pouvez nous contacter aux jours et heures d'ouverture au public des deux lieux :
Chaumont et Langres*

Ouvertures associatives
(selon planning)

GEM "Le Fil d'Ariane"

Remercie les membres du Comité de pilotage:



Et les

partenaires financiers:



Groupes d'Entraide Mutuelle

CHAUMONT-LANGRES

GEM "Le Fil d'Ariane"



Gestionnaire :

Parrain :



Qui sommes-nous?

LE GEM est un **lieu convivial d'accueil** où des personnes en situation de **fragilité psychologique** peuvent se retrouver.

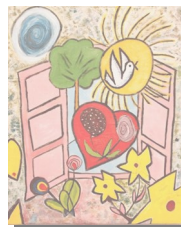
C'est une **association d'adhérents**, dont l'objectif exclusif est de favoriser des temps d'échanges, d'activités, de rencontres susceptibles de **créer du lien et de l'entraide**.

Le Conseil d'Administration est composé de 12 membres élus et de l'UDAF et l'UNAFAM, membres de droit.



Devenir adhérent du GEM « Le Fil d'Ariane »

Si vous souhaitez découvrir le GEM et devenir par la suite adhérent ,
Contactez-nous à l'une
des adresses ci-contre



ROMPRE L'ISOLEMENT

ENTRAIDE

CONVIVALITÉ

PARTICIPATION

ECHANGE

VIVRE ENSEMBLE

PARTAGE

CITOYENNETÉ

Localisation des Groupes d'Entraide Mutuelle en Haute-Marne

GEM DE LANGRES

Ouverture 2006

112 Bâtiment Aragon
96 Avenue de la Résistance 52200 LANGRES
Tel : 03.10.20.17.15

Ouverture au public :

Mardi : 9h00-12h00 et 13h30-17h00
Jeudi : 9h00-12h00 et 13h30-17h00

Ouverture ponctuelle en soirée et/ou week-end.

GEM DE CHAUMONT

Ouverture 2007

34 Avenue Foch - 52000 CHAUMONT
Tel/Fax : 03.25.02.96.65

Ouverture au public :

Lundi et Mercredi : 9h00-12h00 et 13h30-18h00
Vendredi : 9h00-12h00 et 13h00-18h00

Ouverture ponctuelle en soirée et/ou week-end.